

Hauptkenndaten

Produktserie	Harmony XB5
Produkt oder Komponententyp	Potentiometer komplett
Kurzbezeichnung des Geräts	XB5
Kopftyp	Standard

Zusatzdaten

Blendenmaterial	Kunststoff
Montagedurchmesser	22 mm
Produktkompatibilität	Ø 6 mm Schaft
Verkauf je unteilbare Menge	1
CAD-Gesamtbreite	30 mm
CAD-Gesamthöhe	42 mm
CAD-Gesamttiefe	82 mm
Produktgewicht	0,048 kg
Schutzbehandlung	TH
Umgebungstemperatur bei Lagerung	-40...70 °C
Umgebungstemperatur bei Betrieb	-40-70 °C
Schutzart gegen Stromschlag	Klasse II IEC 60536
Schutzart (IP)	IP66 IEC 60529
Schutzart (NEMA)	NEMA 13 NEMA 4X
Widerstandsfähigkeit gegen Hochdruckreiniger	7000000 Pa 55 °C 0,1 m
Schutzart (IK)	IK03 IEC 50102
Normen	EN/IEC 60947-1 UL 508 CSA C22.2 No 14
Produktzertifizierungen	BV CSA UL gelistet
Form des Signaleinheitkopfes	Rund
Profil Betätigungselement	Rändelknopf mit weiß
Nennhilfsspannung [UH,nom]	<= 30 V AC <= 42 V DC
Nennleistung in W	1 W 70 °C
Genauigkeit des internen Konversionswiderstands	+/-10%
Eigenschaft des Potentiometers	Linear
Mechanische Lebensdauer	50000 Zyklen
Ohmscher Wert	47000 Ohm
Material	Cermet
Vibrationsfestigkeit	5 gn 2...500 Hz IEC 60068-2-6
Stoßfestigkeit	30 gn 18 ms Sinushalbwellenbeschleunigung IEC 60068-2-27 50 gn 11 ms Sinushalbwellenbeschleunigung IEC 60068-2-27
Hauptgruppe	Potentiometer
Produktgruppe	Potentiometer, Drehknopf
Beschriftungsfarbe	Weiß

Die in dieser Dokumentation bereitgestellten Informationen beinhalten allgemeine Beschreibungen und/oder technische Daten und Leistungsmerkmale der entsprechenden Produkte. Diese Dokumentation ist nicht als Ersatz für eine Eignungsbestimmung gedacht und darf nicht dazu verwendet werden, die Eignung oder Zuverlässigkeit dieser Produkte für spezifische Benutzeranwendungen zu bestimmen. Jeder Benutzer oder Integrator ist verpflichtet, geeignete und vollständige Risikoanalysen, Evaluierungen und Tests der Produkte im Hinblick auf die jeweilige spezifische Anwendung oder Verwendung durchzuführen. Weder Schneider Electric Industries SAS noch seine angegliederten Unternehmen sind für den fehlerhaften Gebrauch oder Missbrauch der gelieferten Informationen verantwortlich oder haftbar zu machen.

Umgebung

Nachhaltigkeit

Grad der Umweltverträglichkeit

Kein Green-Premium-Produkt

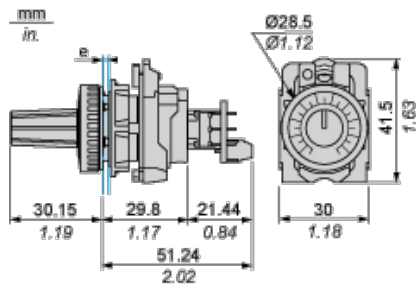
ROHS

Compliant - since 1636 - Schneider Electric declaration of conformity

REACH

Produkt beinhaltet besorgniserregende Stoffe (SVHC) nicht über dem Schwellwert

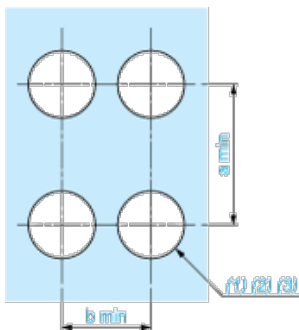
Abmessungen



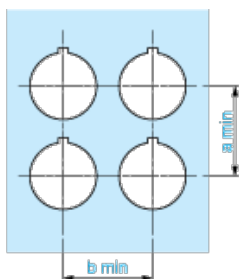
e: Schalttafelstärke: 1 mm bis 6 mm / 0.03 in. bis 0.24 in.

Schalttafelausschnitte für Drucktaster, Schalter und Meldeleuchten (fertige Bohrungen, installationsbereit)

Verbindung per Schraubklemmen oder Steckanschlüsse

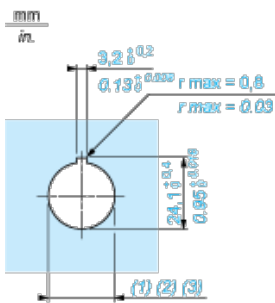


Verbindung per Per Faston-Steckverbinder



Anschlüsse	a in mm	a in in.	b in mm	b in in.
Per Schraubklemmen oder Steckanschluss	40	1,57	30	1,18
Per Faston-Steckverbinder	45	1,77	32	1,26

Details zur Aussparung der Haltevorrichtung



- (1) Durchmesser auf fertiger Schalttafel oder Montagehalterung
- (2) Für Wahlschalter und Notausschalter wird eine verdrehsichere Platte des Typs ZB5AZ902 empfohlen.
- (3) $\varnothing 22,5$ mm empfohlen ($\varnothing 22,3 \text{ }_0^{+0.4}$) / $\varnothing 0.89$ in. empfohlen ($\varnothing 0.88$ in. $_0^{+0.016}$)