

› Accessoires pour Millenium Evo & em4

Interface Modbus RS485

- › Réseau Modbus RTU ou ASCII RS485 maître / esclave, standard utilisé dans l'industrie
- › Polarisez ou non votre réseau Modbus en fonction de vos besoins
- › Déconnexion d'un produit sans couper le réseau grâce au connecteur débrochable
- › Inclut des résistances de terminaison (EOL)
- › Connexion directe avec des bornes à vis sans avoir recours à des accessoires supplémentaires



Modbus RS485 P

Modbus RS485

Guide de sélection		
Type	Polarisation intégré	Référence
Interface Modbus RS485 P	Oui	88 980 122
Interface Modbus RS485	Non	88 980 123

	Modbus RS485 P	Modbus RS485
--	----------------	--------------

Caractéristiques spécifiques

Référence	88 980 123	88 980 122
Finition	Glossy black	
Couleur	Noir RAL 9011	
Certification pièces plastiques	UL94 V0	

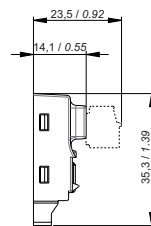
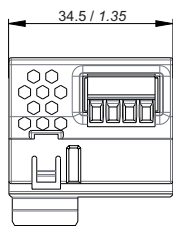
Caractéristiques générales

Certifications produit	CE, cURus	
Conformité à la directive CEM (selon 30/2014/UE)	CEI/EN 61000-6-1 (Résidentiel, commercial et petite industrie) CEI/EN 61000-6-2 (Industriel) CEI/EN 61000-6-3 (Résidentiel, commercial et petite industrie) CEI/EN 61000-6-4 (Industriel)	
Température de fonctionnement	-20 → +60 °C (+40 °C en armoire non ventilée)	
Température de stockage	-40 → +80 °C	
Humidité relative	95 % max. (sans condensation ni ruissellement)	
Altitude maximale d'utilisation	Pour fonctionnement : 2000 m Pour transport : 3000 m	
Tenue aux décharges électrostatiques	Immunité aux décharges électrostatiques CEI/EN 61000-4-2, niveau 3	
Tenue aux parasites HF (immunité)	Immunité aux champs électrostatiques rayonnés CEI/EN 61000-4-3, niveau 3 Immunité aux transitoires rapides en salves CEI/EN 61000-4-4, niveau 3 Immunité aux ondes de chocs CEI/EN 61000-4-5 Fréquence radio en mode commun CEI/EN 61000-4-6, niveau 3	
Emission conduite et rayonnée (selon EN 55022/11 groupe 1)	Classe B	
Protocole	Modbus maître et esclave	
Compatibilité matérielle	Base 24 V _{DC}	
Puissance absorbée maxi	0,5W @ 3,3V	
Type	2 fils	
Terminaison de ligne	Inclus, connectable par câblage	
Polarisation de ligne	Sans	inclus
Mode de transmission	RTU 8 bits ASCII 7 bits	
Parité	Sans, paire, impaire	

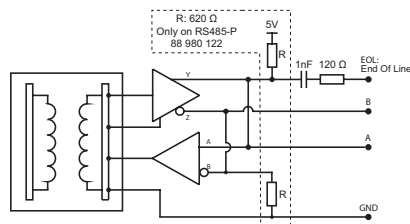
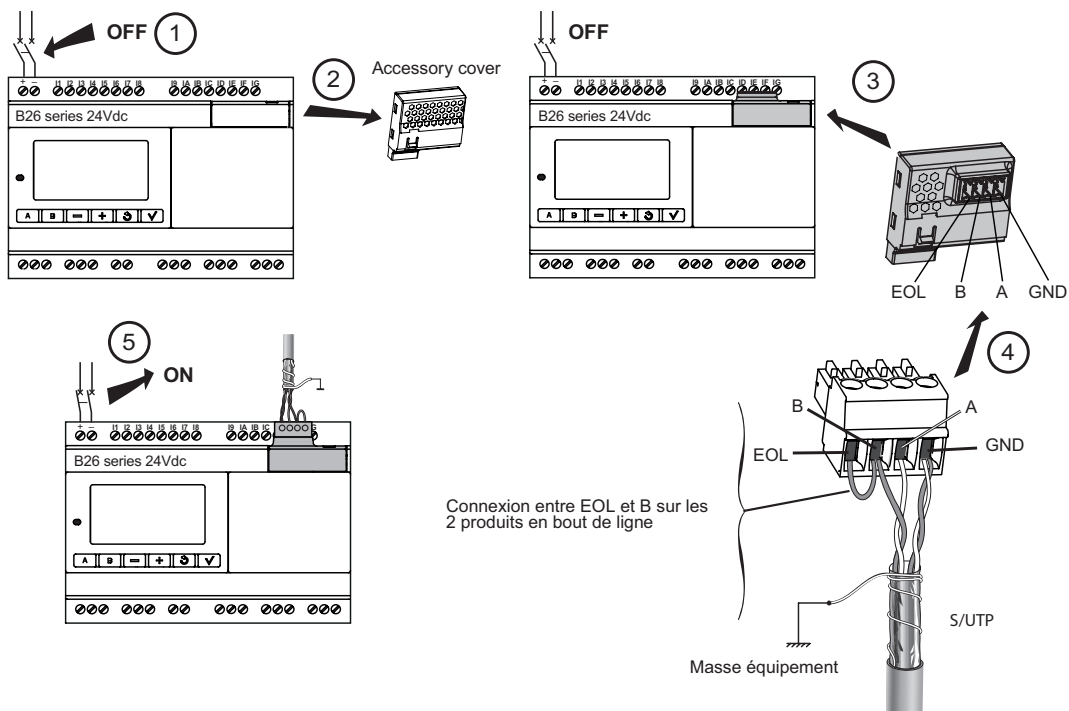
	Modbus RS485 P	Modbus RS485
Stop bit	1 ou 2	
Vitesse	1200, 2400, 4800, 9600, 19200, 28800, 38400, 57600 bauds	
Numérotation des esclaves	De 1 à 247	
Connecteur compatible (inclus avec l'interface)	Phoenix contact : 1916410 Dinkle : EC350V-04P-BK Framatome connectors : 20020004-C042B01LF	
Masse	Hors emballage : 13 g Emballage compris : 19 g	
Dimensions	Hors emballage : 35 x 36 x 24 mm Emballage compris : 80 x 140 x 30 mm	

Schémas
Encombrement (mm)

Interface Modbus



Branchement



Avvertissement :

Les informations techniques contenues dans le présent document sont données uniquement à titre d'information et ne constituent pas un engagement contractuel. Crouzet Automatismes SAS et ses filiales se réservent le droit d'effectuer sans préavis toute modification. Il est impératif de nous consulter pour toute utilisation/application particulière de nos produits et il appartient à l'acheteur de contrôler, notamment par tous essais appropriés, que le produit employé convient à l'utilisation. Notre garantie ne pourra en aucun cas être mise en œuvre ni notre responsabilité recherchée pour toute application telle que notamment toute modification, adjonction, utilisation combinée à d'autres composants électriques ou électroniques, circuits, systèmes de montage, ou n'importe quel autre matériel ou substance inadéquate, de nos produits, qui n'aura pas été expressément agréée par nous préalablement à la conclusion de la vente.